

Z čeho se přede nit

Aby sis na sebe mohl/a natáhnout košili nebo tričko, musel někdo vyrobit látku, ze které je tvoje oblečení ušito. Látka se tká z nití. A nitě lze upříst z různých surovin.

Dokážeš správně přiřadit k surovinám rostliny nebo živočichy, z nichž lze získat surovinu k výrobě nití?

vlna

len

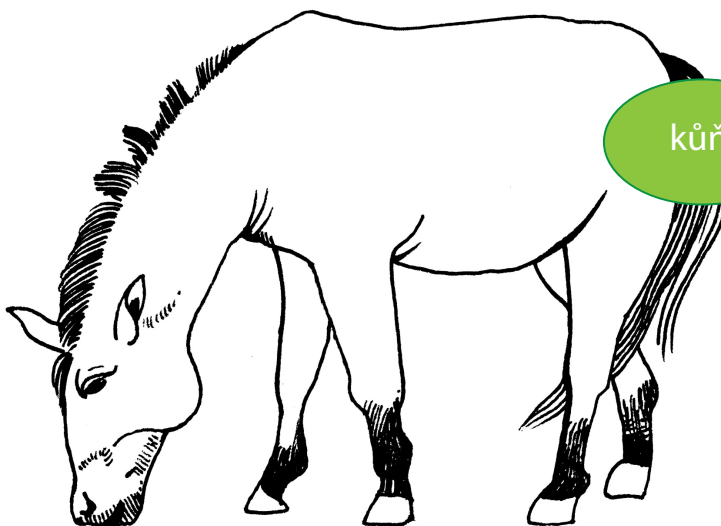
bavlna

žíně

hedvábí



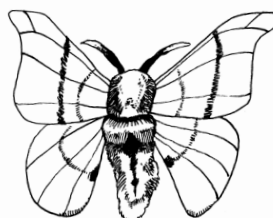
len setý



kůň



ovce



bourec morušový



bavlník