

Clam-Gallasův palác – prostory k pronájmu

Husova 158/20, Praha 1

1NP – přízemí

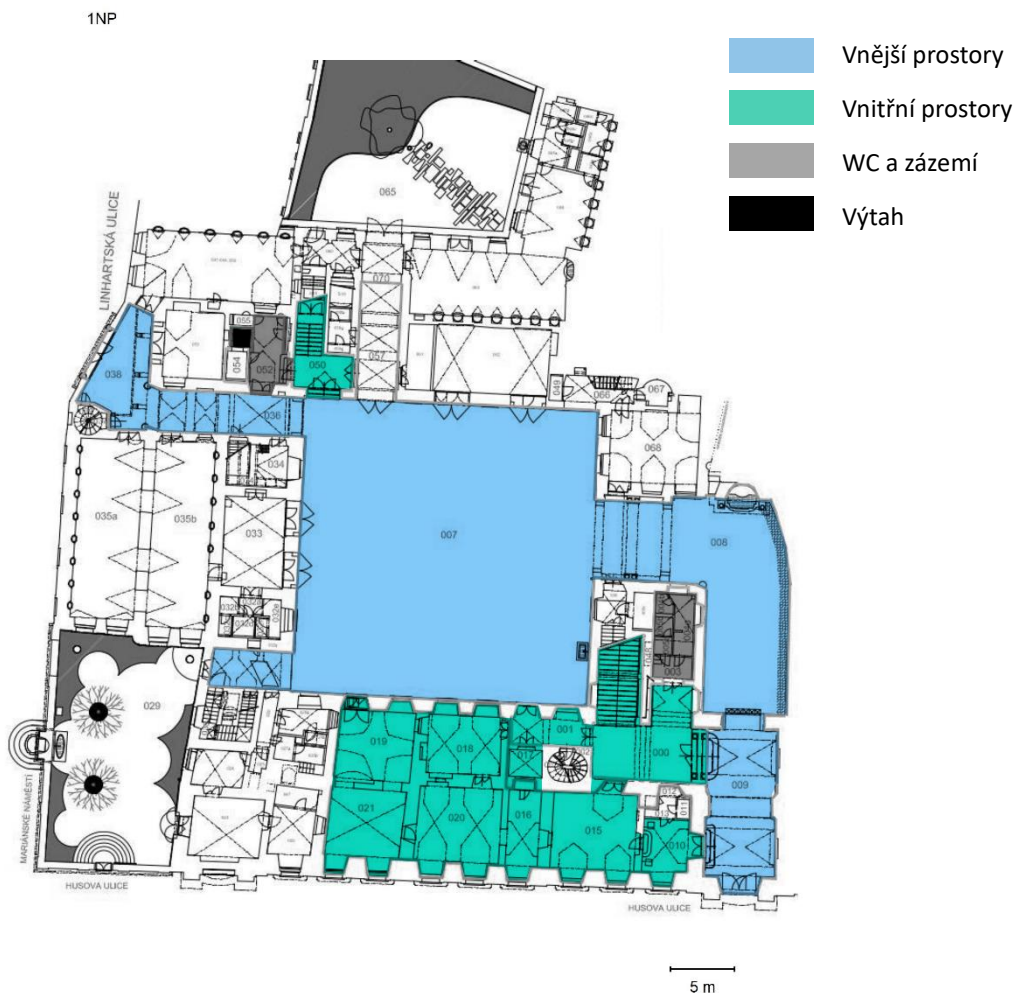
007	hlavní nádvoří	614,10 m ²	250 osob
009	průjezd	v 3,3 m; š 2,5 m	
015	pokladna	50,20 m ²	
016, 018	šatna	22,10 m ² , 32,80 m ²	
019-021	Muzeum shop	133,60 m ²	

Podlahy všech místností 1NP tvoří kamenná dlažba. Místnosti mají štukovou omítku s bílou výmalbou jak na stěnách, tak na klenutém stropě.

Na hlavní nádvoří je možné zajet za účelem naložení / vyložení vybavení nutného pro konání akce. Parkování je možné pouze na parkovacích zónách v přilehlém okolí paláce. Po předchozí domluvě lze k přepravě objektů a osob využít výtah (š 86, h 110, v 200 cm) ve východním křídle paláce.

V celém objektu platí přísný zákaz kouření (vč. elektronických cigaret), používání přístrojů na výrobu mlhy a kouře, otevřeného ohně (vč. zapalování svíček a vonných tyčinek) a pyrotechnických efektů.

Je třeba zařídit si vlastní internetové připojení – hotspot.



2NP – galerijní sály

100	hlavní schodiště	130,5 m ²	
103	Výstavní prostor	34,40 m ²	nástěnná dekorace iluzivních rámců
104	Výstavní prostor	51,90 m ²	historický krb podle návrhu J. B. Fischera z Erlachu
105	Výstavní prostor	85,40 m ²	
106	Výstavní prostor	75,10 m ²	
109	Výstavní prostor	36,90 m ²	
110	Výstavní prostor	41,30 m ²	zrcadlo, historické vitríny
111	Výstavní prostor	46,00 m ²	
112	Výstavní prostor	23,10 m ²	zelený sál se zlatým dekorem (lemováním)
113	Výstavní prostor	37,30 m ²	
118	Výstavní prostor	17,60 m ²	tmavé bednění oken a obložení dveří
120	Výstavní prostor	21,60 m ²	bílo-zelený sál s tmavým obložením a okenicemi
121	Výstavní prostor	42,30 m ²	růžový sál s historickými kamny
122	Výstavní prostor	43,20 m ²	mramorový sál se sloupy
123	Výstavní prostor	47,30 m ²	historická kamna
126	Výstavní prostor	44,80 m ²	
127	Výstavní prostor	25,30 m ²	
128	Výstavní prostor	18,50 m ²	
129	Výstavní prostor	44,40 m ²	
159	Výstavní prostor	33,40 m ²	zaslepené interiérové okno
161	Výstavní prostor	46,20 m ²	
162	Výstavní prostor	19,70 m ²	
163	Výstavní prostor	39,10 m ²	
164	Výstavní prostor	35,30 m ²	
165	Výstavní prostor	36,70 m ²	
166	Výstavní prostor	53,90 m ²	

Galerijní prostory v 2NP mají převážně bíle natřené zdi, závěsné lišty s nosností 30 kg/ 1 m vodorovné tyče a nosnost podlah 250 kg / m². Většina místností má u podlahy cca 90 cm vysoký dřevěný obklad (deštění nebo táflování). Všechny místnosti jsou vybaveny lištovým systémem s manuálně nastavitelnými svítidly ERCO. Podlahy všech místností ve 2NP tvoří historické nebo historizující masivními dřevěné parkety. Na schodištích a chodbách sociálního zázemí je kamenná dlažba.

Do stěn a podlah se nesmí zasahovat, není možné manipulovat s historickými kamny. Není možné manipulovat s otevřeným ohněm, na podlahy nelze pokládat žádné teplé předměty. Nohy nábytku je třeba opatřit filcovými podložkami, břemena nesmějí být posouvána po podlaze kvůli riziku poškrábání povrchu.

Zázemí pro catering v prostorách CGP v zásadě není. Je třeba zajistit vlastní vybavení pro přípravu občerstvení. Prostor pro přípravu se bude hledat podle individuálních parametrů akce. **Je zakázáno servírování/konzumace tmavých nápojů (zejm. červeného vína).**

Je třeba zařídit si vlastní internetové připojení – hotspot.

Kapacita patra max. 249 stojících osob / 149 sedících osob.

2NP



5 m

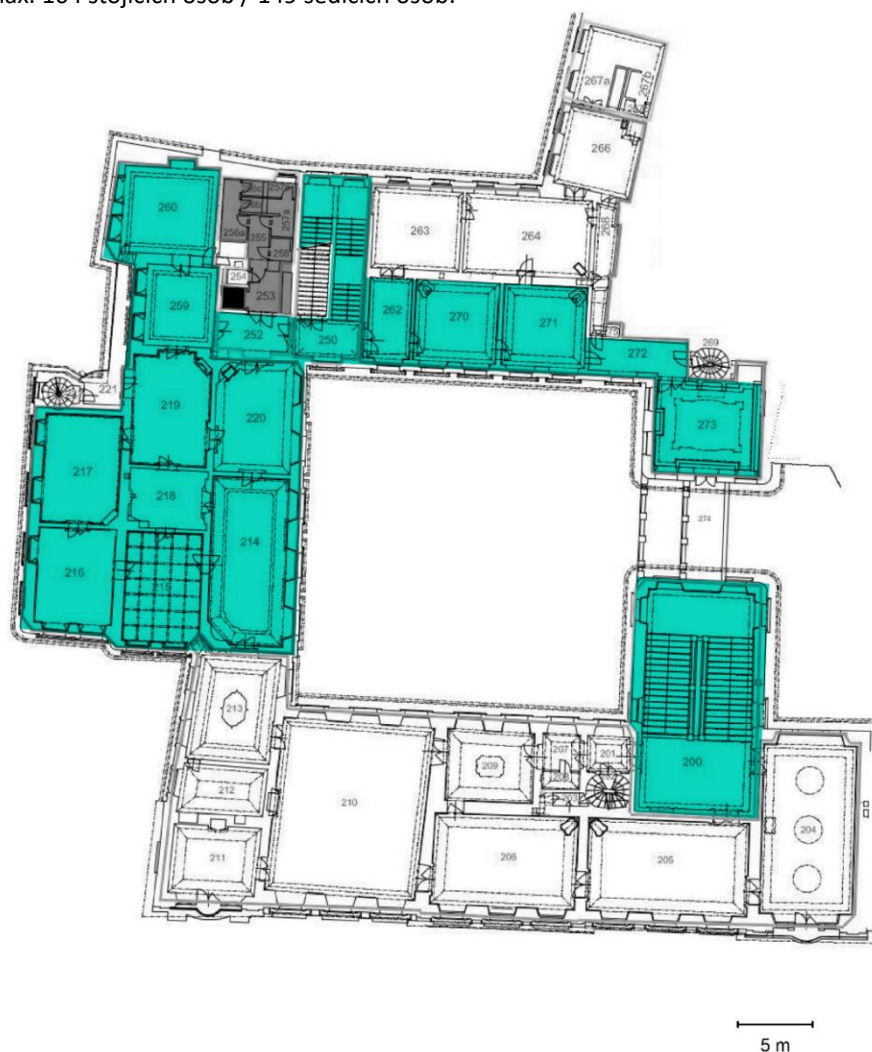
3NP – historické sály

200	hlavní schodiště	130,50 m ²	220	Zimní zahrada	46,70 m ²
214	Zimní zahrada	71,50 m ²	259	Apartmán	33,50 m ²
215	Ložnice hraběte	46,20 m ²	260	Apartmán	47,60 m ²
216	Ložnice hraběnky	43,50 m ²	262	Výstavní prostor	19,70 m ²
217	Předpokoj hraběnky	46,50 m ²	270	Výstavní prostor	37,90 m ²
218	Apartmán	23,90 m ²	271	Výstavní prostor	37,80 m ²
219	Apartmán	47,90 m ²	273	Knihovna	52,90 m ²

Podlahy ve 3.NP tvoří historické nebo historizující masivní dřevěné parkety, příp. prkenné podlahy. Na schodištích a chodbách sociálního zázemí je kamenná dlažba. Místnosti mají vápennou štukovou omítku s výmalbou, fládrováním, příp. tapetami a papírmašovou nebo štukovou výzdobou. Stropy jsou zdobené štukovou výzdobou, lokálně papírmašovými lištami a ornamenty. Většina místností má u podlahy cca 90 cm vysoký dřevěný obklad (deštění nebo táflování).

Ve 3NP není možné servírovat žádné teplé pokrmy. S nejvyšší opatrností lze servírovat světlé nápoje a drobné občerstvení (jednohubky, kanapky). Není možné zasahovat do stěn ani podlah objektu. Není možné odstraňovat závěsy z oken ani pohybovat s historickými kamny. Je třeba zařídit si vlastní internetové připojení – hotspot.

Kapacita patra max. 164 stojících osob / 149 sedících osob.



5NP – podkroví

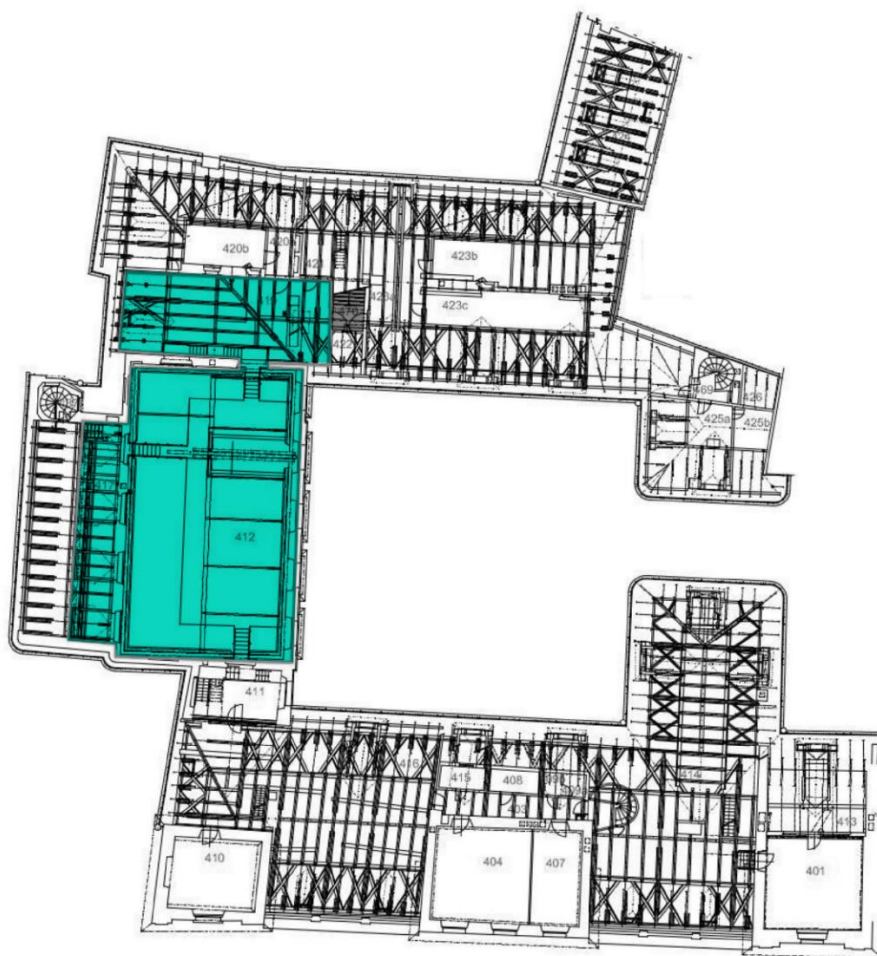
419 Podkroví	67,00 m ²
412 nedokončený prostor s klenbou	245,80 m ²
417 Podkroví	77,20 m ²

V místnosti č.412 a 417 jde o **unikátní nedostavěný prostor, ve kterém se měla nacházet klenba sálu barokního divadla ve 3NP, které nebylo nikdy realizováno. Do současné doby se v něm zachoval dřevěný rumpál z doby přestavby.**

Podlahu m.č.419 tvoří novodobá betonová mazanina, prostor m.č.412 má z důvodu malé únosnosti stropu zřízené podium se zábradlím, které vymezuje prostor, do kterého je vstup možný. V části m.č.417 je jen prkenný záklop. Stěny místností 412 a 417 jsou tvořeny neomítnutým zdivem. Prostor m.č.419 má stěny omítnuté s bílou výmalbou. Stropy v místnostech tvoří prkenný záklop další etáže krovu a nosné dubové trámy. Okna jsou otvíravá bez okenic směrem na hlavní nádvoří. V části prostoru (m.č.417 a 419) jsou vikýře s žaluziovými okenicemi směrem na Mariánské náměstí.

Maximální kapacita 20 osob.

5NP



5 m