

Keramika v pravěku

hodina dějepisu pro žáky 6. třídy ZŠ

Hlína byla v pravěku často používaným materiálem. První keramické předměty pocházejí již ze starší doby kamenné (paleolitu). Byly to hliněné sošky zvířat nebo žen (venuše). Na přelomu střední a mladší doby kamenné byla již hlína oblíbeným materiálem k výrobě nádob a dalších předmětů – hraček, hudebních nástrojů, přeslenů na spřádání nití a podobně.

Úkol č. 1

Keramiku si lidé rychle oblíbili. Její výroba byla jednoduchá, i když bylo potřeba zachovat určitá pravidla. **Seřaď jednotlivé kroky výrobního postupu tak, jak šly po sobě.**

A Nádobu se zdobily například rytím pomocí dřevěných a kostěných nástrojů, kolkováním razídky, nebo plastickými výčnělky. Každá kultura měla své typické výzdobné motivy a techniku.

B Na výrobu se používala jílovitá hlína z povrchu. Pokud se hlína získávala z větší hloubky, bylo nutné ji alespoň na rok vystavit vlivům počasí v jamách zvaných hliníky.

C Z hlíny bylo nutné odstranit větší kameny a pomocí hnětení zpracovat do podoby koule nebo válečku.

D Keramika se zprvu vypalovala v otevřených nebo zahroubených ohništích. Později se začaly používat hrncířské pece, které umožňovaly kvalitnější výpal. Do těch se nádoby naskládaly a obložily dřevem, případně umístily na rošty. Výpal mohl trvat i celý den.

E Mokrý nádoby se nechávaly minimálně sedm dní proschnout, aby během výpalu nepopraskaly. Zprvu se sušily ve stínu, později bylo možné dát je na slunce.

F Po vyjmutí z pece se hotové nádoby nechaly ještě alespoň jeden den vychladat.

G Z hliněné koule se prsty tvarovaly menší nádoby. Větší vznikaly z dlouhých hliněných válečků nebo obdélných plátů, které byly lepeny k sobě a zahlazeny. V mladší době železné se začal používat hrncířský kruh.

--	--	--	--	--	--	--

Úkol č. 2

Každá pravěká kultura měla jiné technické dovednosti a tradice, a proto se i podoba keramických nádob během pravěku výrazně měnila. Podle typických tvarů a výzdobných motivů mohou archeologové rozpoznat stáří jednotlivých nádob.

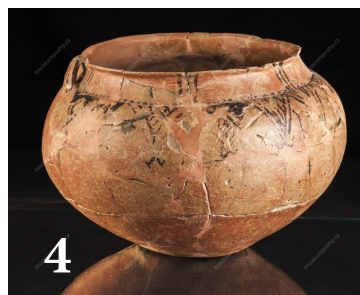
Přiřaď předměty na fotografiích k odpovídajícímu popisu a zařaď je tak do správného pravěkého období.



A) Ve starší době železné se používalo mnoho různých tvarů nádob. Některé z nich byly zdobeny například černě malovanými geometrickými tvary na červeném podkladu.



B) V mladší době kamenné se keramika stala velice oblíbenou. Zajímavým nálezem z tohoto období je například nádoba s vodorovnými uchy a oblým dnem, zdobená pásy rytých linií.

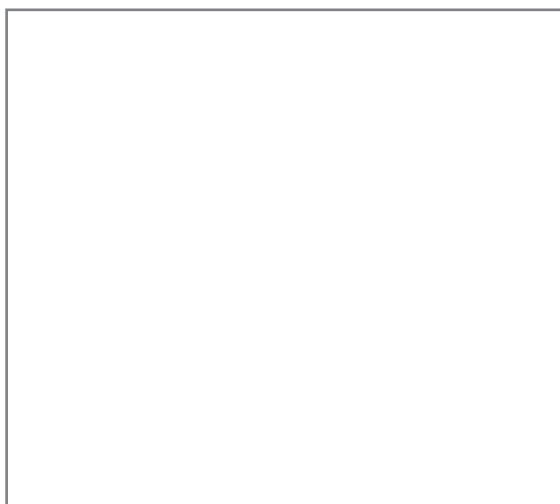


D) Na počátku doby bronzové byly oblíbené nádoby potřené grafitem, který jim dodával kovový lesk. Jednou z nich je i koflík (dnes bychom řekli šálek), s jedním uchem a leštěným povrchem.

C) V pozdní době kamenné se na našem území vyskytovalo mnoho různých kultur. Pro jednu z nich byly typické džbány s leštěným povrchem a rohatým uchem zvané ansa lunata.

Úkol č. 3

Zamysli se, jak by vypadala tvá vlastní pravěká keramická nádoba. **Nakresli ji a popiš.** Nezapomeň napsat jak a čím bys ji vyzdobil/vyzdobila, a jaký bys zvolil/zvolila výpal (v ohništi nebo v peci).



.....

.....

.....

.....

.....

.....

.....