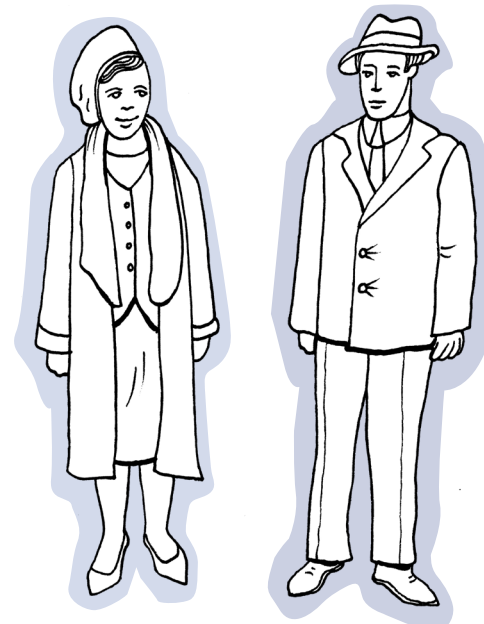
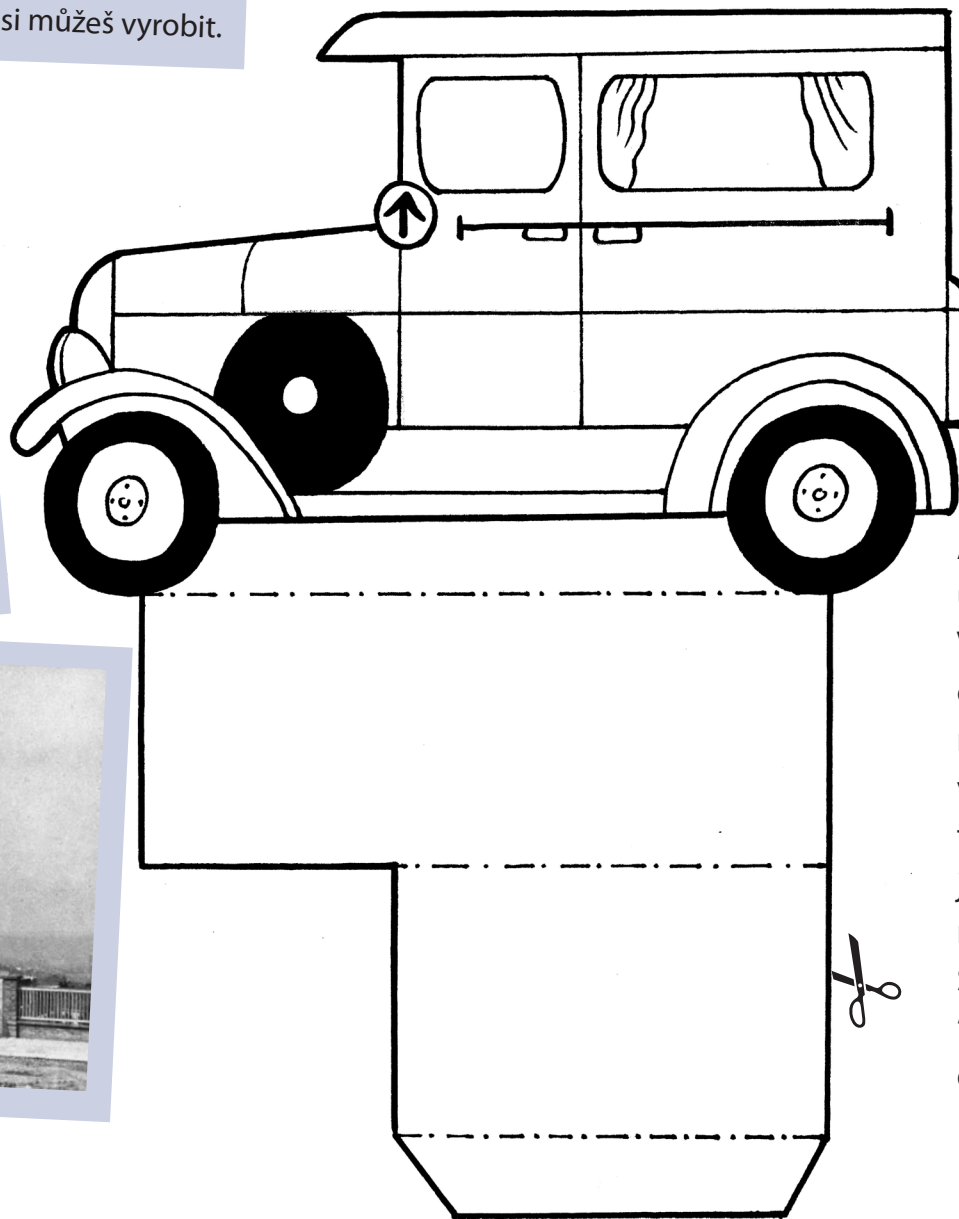


AUTOMOBIL MANŽELŮ MÜLLEROVÝCH

vystřihovánka

Na fotografii vidíš Müllеровu vilu a také automobil jejího majitele. Model tohoto auta si můžeš vyrobit.



Auto vybarvi a po obvodu vystřihni. Nůžky ukazují místo, které máš prostříhnout. V místech přerušovaných čar papír ohni - vytvoříš tak podstavec. Ve vyznačeném místě ho přilep zezadu k autu. Pokud vybarvíš a vystřihneš také obě figurky, můžeš je pozvat na jízdu autem. Stačí, když "nastoupí" do auta v prostříženém místě.

