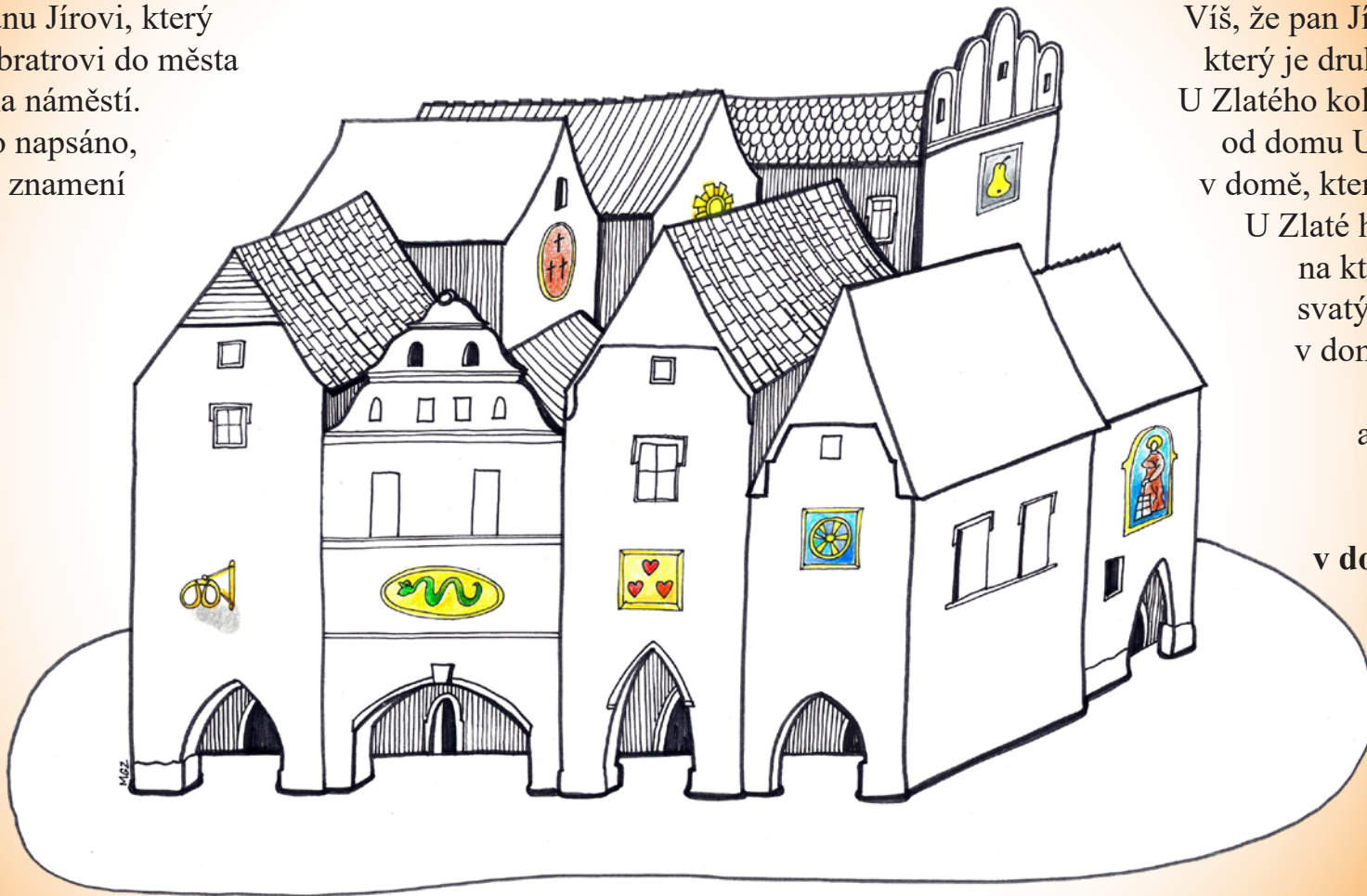


Kde bydlí pan Jíra?

Pošťák nesl dopis panu Jírovi, který přijel na návštěvu k bratrovi do města a ubytoval se u něj na náměstí. Na dopise ale nebylo napsáno, u jakého domovního znamení ho pošťák zastihne!

**Pomoz
nešťastnému
pošťákovi
a najdi
pana Jíru.**



Víš, že pan Jíra nebydlí v domě, který je druhý nalevo od domu U Zlatého kola, ani třetí napravo od domu U Preclíku. Nebydlí v domě, který stojí vedle domu U Zlaté hrušky, ani v domě, na kterém je namalován svatý Vavřinec. Nebydlí v domě, který stojí mezi domem U Preclíku a domem U Slunce. **Dům, ve kterém Jíra bydlí, nemá v domovním znamení žádné jídlo.**

Víš už, kam má pošťák odnést dopis?

